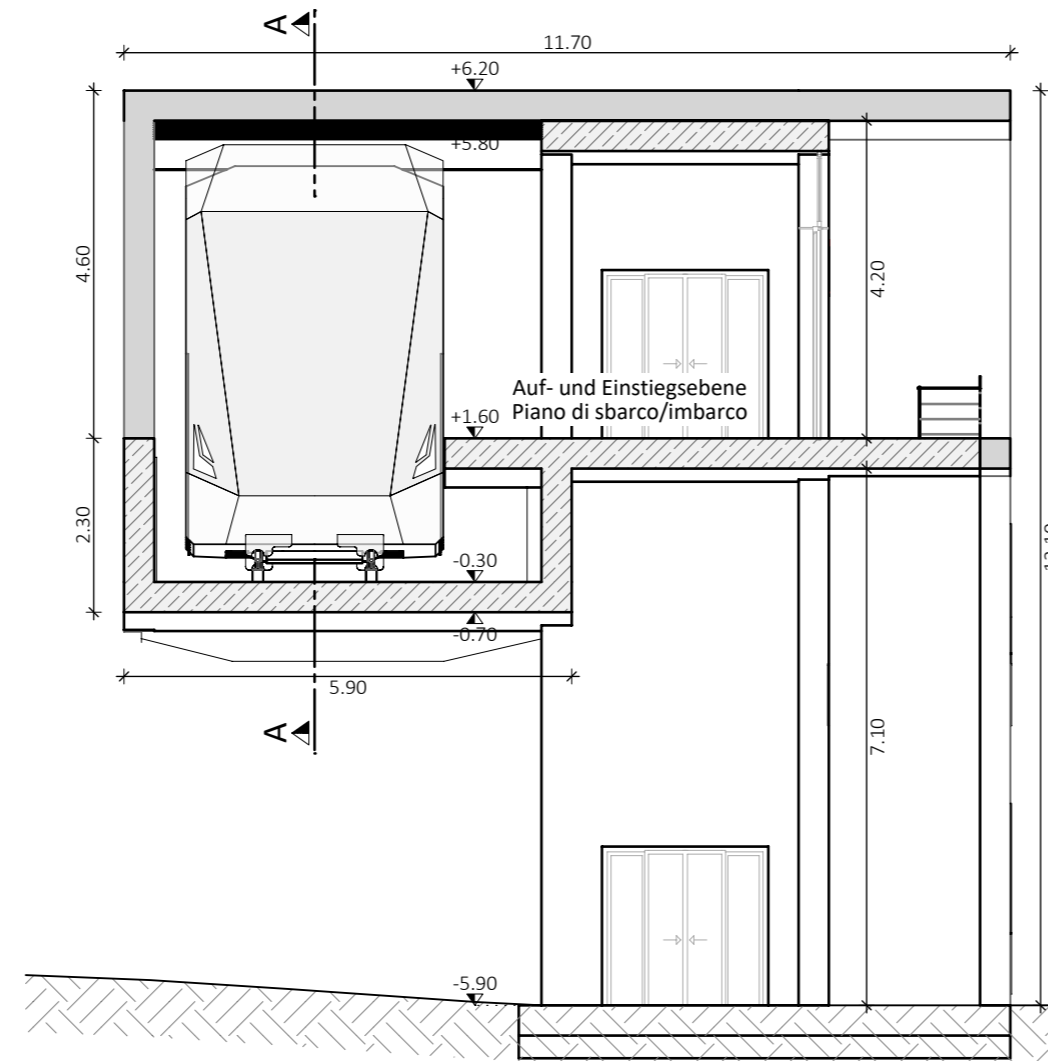


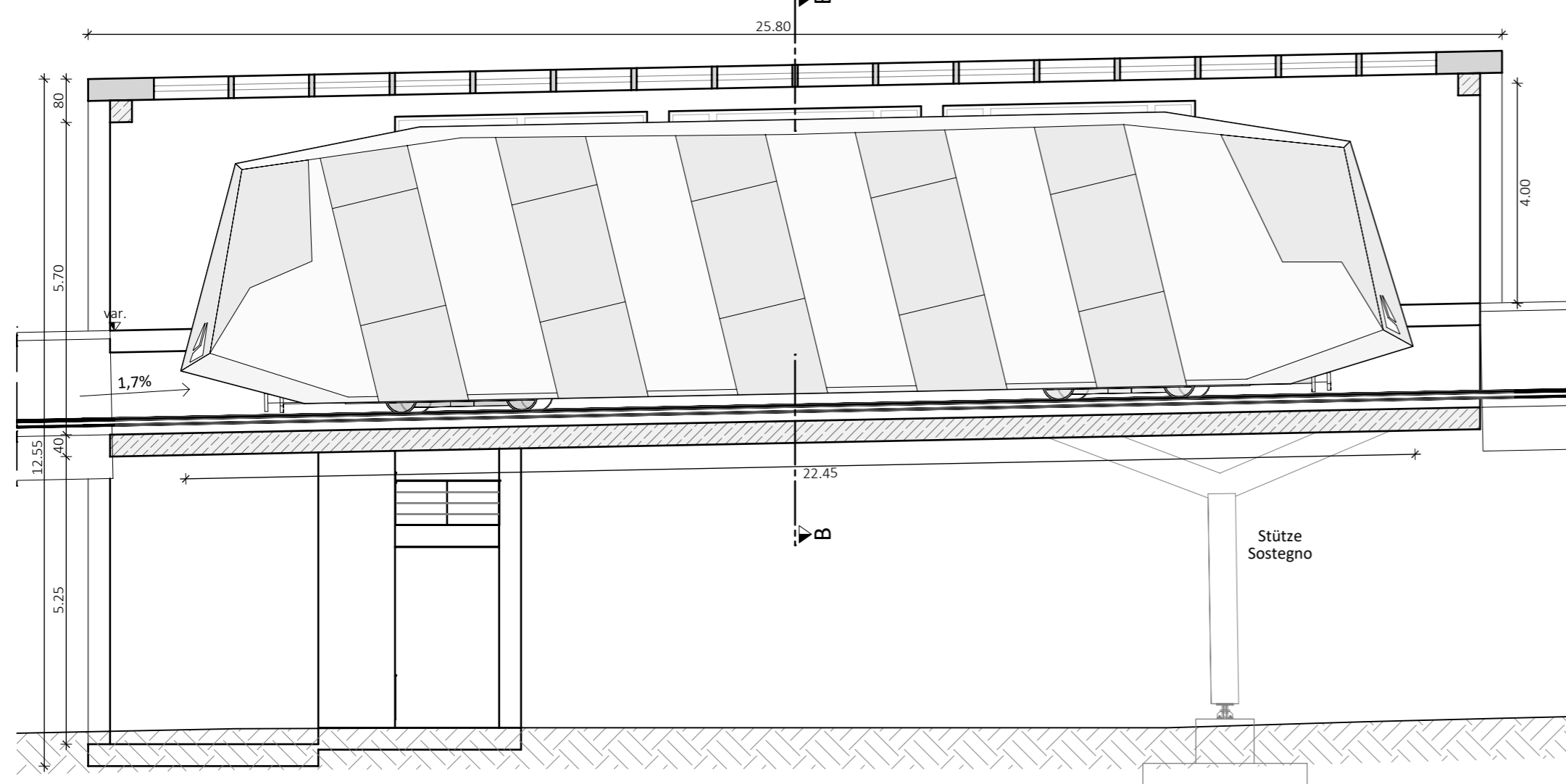
**SCHNITT B-B M.1:100**  
**SEZIONE B-B Sc.1:100**



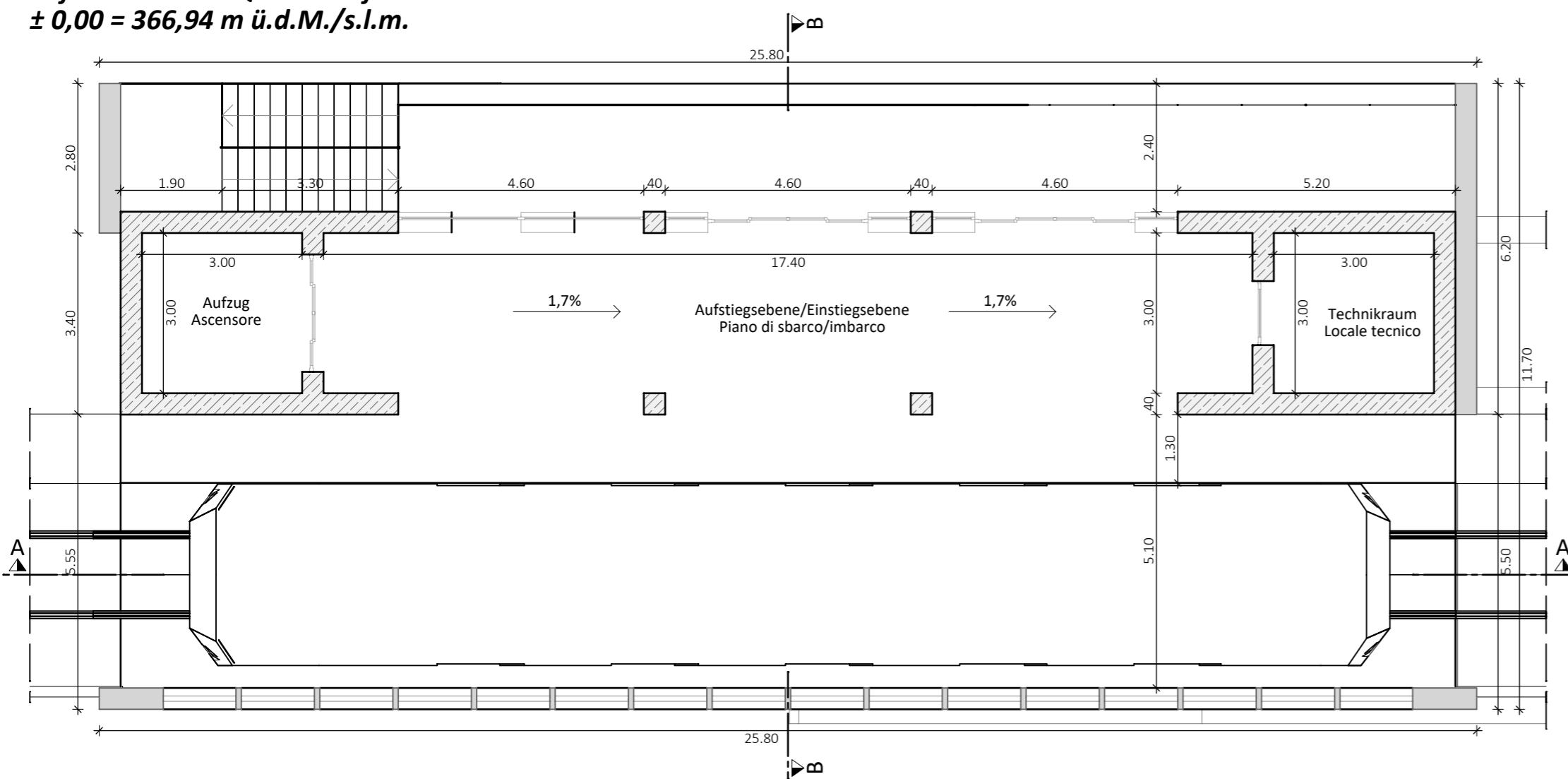
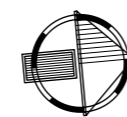
**SCHNITTE MITTELSTATION 2 M.1:100**  
**SEZIONI STAZIONE INTERMEDIA 2 Sc.1:100**

**LEGENDA**  
 — profilo terreno esistente      — terreno in sterro, da ricollocare  
 — strutture in progetto          — terreno esistente, da mantenere

**SCHNITT A-A M.1:100**  
**SEZIONE A-A Sc.1:100**

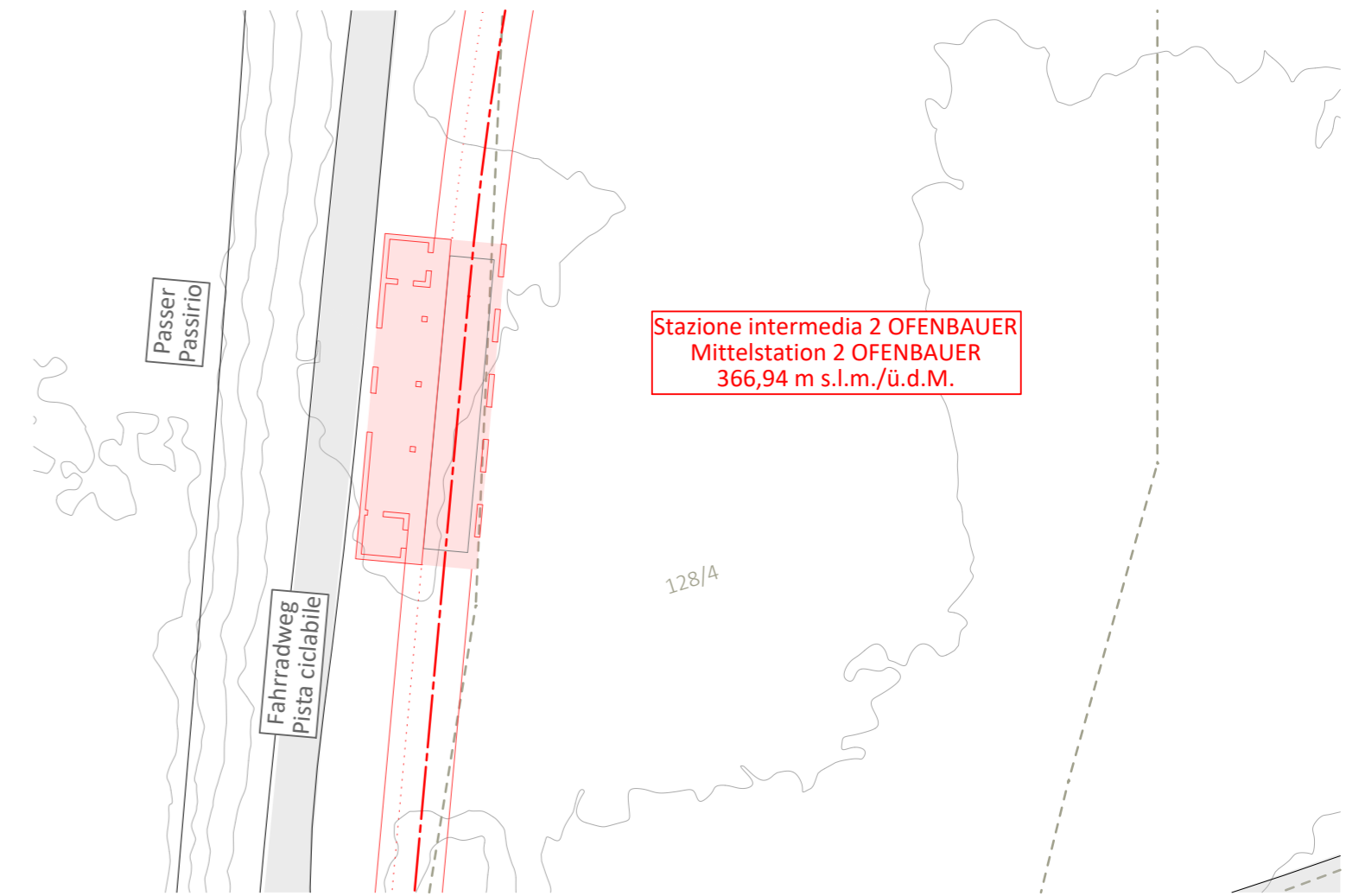


**GRUNDRISS MITTELSTATION OFENBAUER M.1:100**  
**PIANTA STAZIONE INTERMEDIA OFENBAUER Sc.1:100**  
 Referenzebene - Quota di riferimento  
 ± 0,00 = 366,94 m ü.d.M./s.l.m.



**LAGEPLAN MITTELSTATION OFENBAUER M. 1:500**  
**PLANIMETRIA ST. INTERMEDIA OFENBAUER Sc. 1:500**

**LEGENDE - LEGENDA**  
 — best. Gebäude - edifici esist.  
 — Schichtenlinien - isoipse  
 — Straße - strada  
 — gepl. Bauten - edifici in prog.



AUTONOME PROVINZ BOZEN – SÜDTIROL      PROVINCIA AUTONOMA DI BOLZANO - ALTO ADIGE  
 Abteilung 38 - Mobilità      Ripartizione 38 - Mobilità



**Sistema di Trasporto Rapido di Massa**  
**Rete portante elettrica di trasporto pubblico**  
**Merano – Scena – Tirolo**

**PROGETTO DI FATTIBILITÀ TECNICO-ECONOMICA**

**TAVOLA 6\_3.5-S**  
**Planimetria piante e sezioni della Stazione intermedia 2**

(Rif. Documentazione Tipo 3 All. 6)

**Gruppo di lavoro**

Provincia Autonoma di Bolzano		
R.U.P.	Dott. Martin Vallazza	Direttore Ripartizione 38 - Mobilità
Consulenti		
Ing. Stefano Ciurnelli STUDIO DI INGEGNERIA ING. CIURNELLI	Ing. Andrea Boghetto STUDIO INGEGNERIA PER LA MONTAGNA	Dott. Stefan Gasser UMWELT & GIS

**Contenuto**

Codice documento	Approvazione	Elaboratore	Data	Scala
BZ1_All.6_ 3.5-S	A. Boghetto	D. Doff Sotta	31.08.2022	1:100/1:500