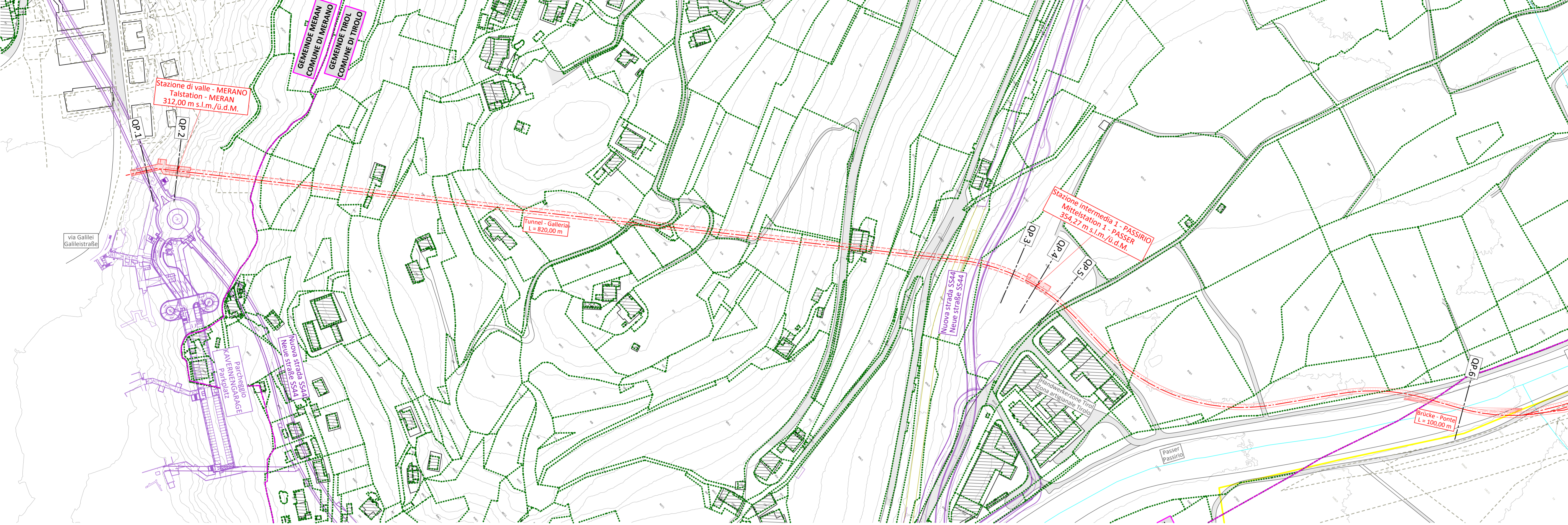
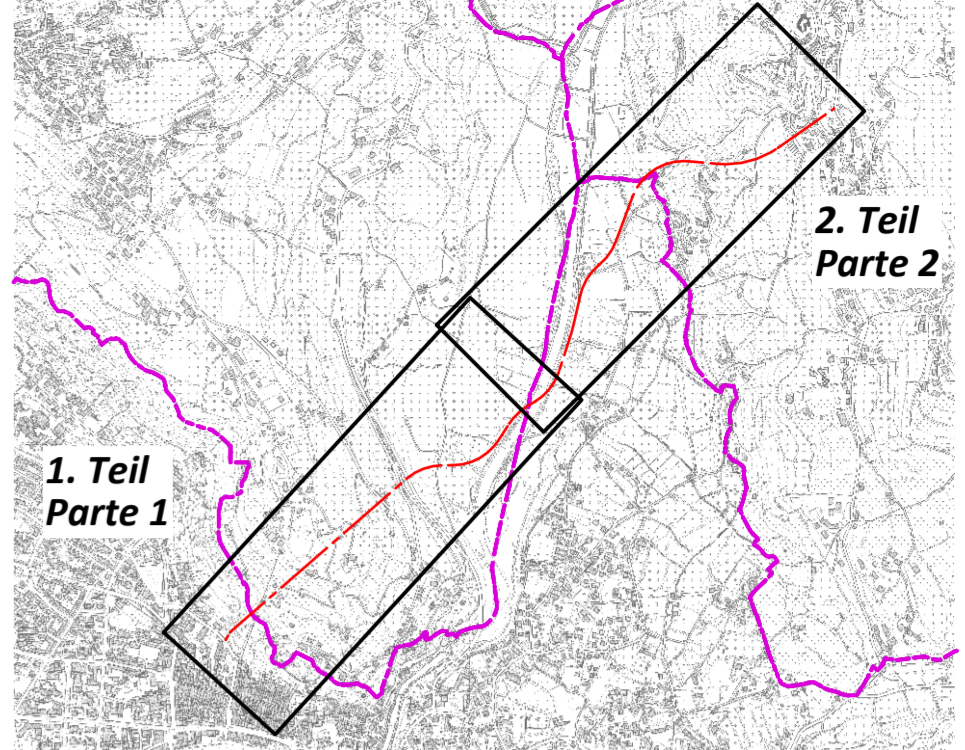


ALLGEMEINER LAGEPLAN DER TRASSE - 1. Teil M.1:2.000
PLANIMETRIA GENERALE DELLA LINEA - Parte 1 Sc.1:2.000



ALLGEMEINER LAGEPLAN DER TRASSE M.1:25.000
PLANIMETRIA GENERALE DELLA LINEA Sc.1:25.000



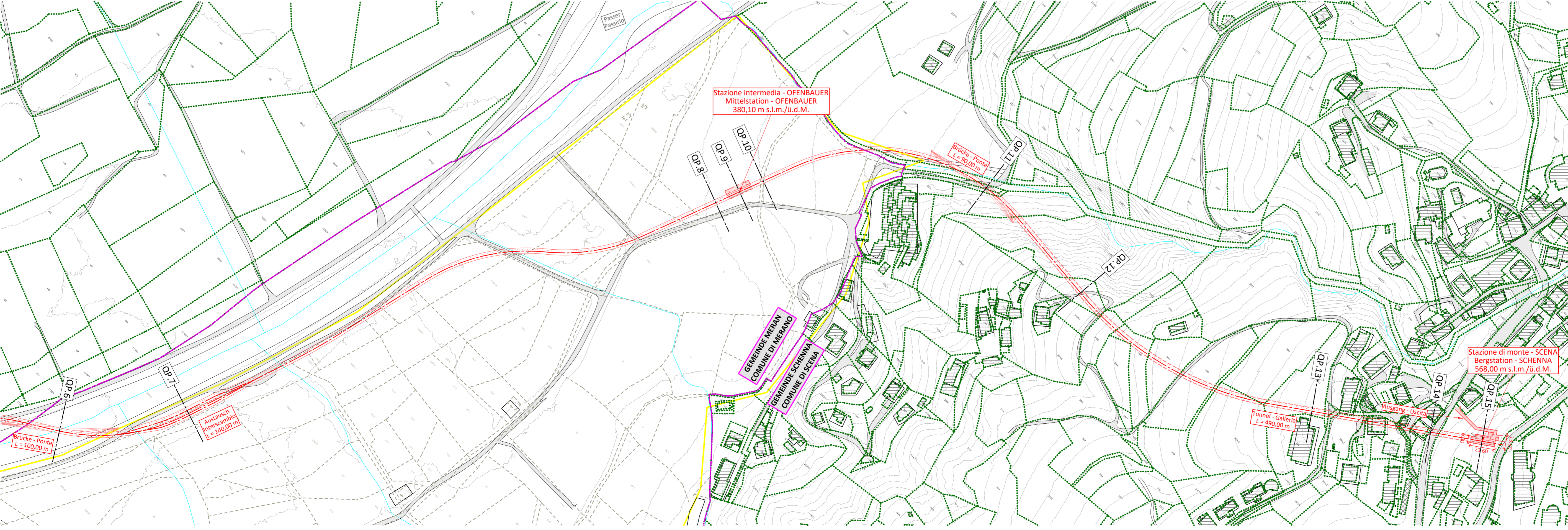
ALLGEMEINER LAGEPLAN M. 1:2.000
PLANIMETRIA GENERALE Sc. 1:2.000

- LEGENDE - LEGENDA**
- 2.000,00 Vermessungspunkt mit Höhenquote - punto di quota
 - Schichtlinien - isopie
 - gepl. Standselbahn - Funicolare in prog.
 - best. Gebäude - edifici esist.
 - Straße - strada
 - Parzellengrenze - confine particella
 - Parzellengrenze der KG Merano und Mais - Confine di particella dei CC Merano e Maia
 - Gemeindengrenze - Confine comunale
 - gepl. Bauten - edifici in prog.
 - neue SS44 - nuova SS44
 - Gewässer - acque
 - Trinkwasserschutzgebiet III - aree di tutela dell'acqua potabile III
 - Trinkwasserschutzgebiet II - aree di tutela dell'acqua potabile II
 - Trinkwasserschutzgebiet I - aree di tutela dell'acqua potabile I

TECHNISCHE DATEN VARIANTE 12 - DATI TECNICI VARIANTE 12

2.790,00 m	horizontale Länge - lunghezza orizzontale
2.816,68 m	entwickelte Länge - lunghezza sviluppata
256,00 m	Höhenunterschied - dislivello
312,00 m u.d.M.	Höhe Talstation MERANO - quota stazione di valle MERANO
354,27 m u.d.M.	Höhe Mittelstation 1 PASSIRIO - quota stazione intermedia 1 PASSIRIO
380,10 m u.d.M.	Höhe Mittelstation 2 OFENBAUER - quota stazione intermedia 2 OFENBAUER
568,00 m u.d.M.	Höhe Bergstation SCENNA - quota stazione di monte SCENNA
0,6/30,0 %	min/max Neigung - pendenza min/max
9,18 ‰	mittlere Neigung - pendenza media
180 p	Anzahl Fahrgäste pro Fahrzeug - capienza del veicolo
10,0 m/s	Fahrtgeschwindigkeit - velocità di corsa
9 min, 22 s	Fahrzeit - tempo di corsa
1.153 p/h/d	Förderleistung - portata

ALLGEMEINER LAGEPLAN DER TRASSE - 2. Teil M.1:2.000
PLANIMETRIA GENERALE DELLA LINEA - Parte 2 Sc.1:2.000



Gemeinden Meran, Tirol und Schenna Comuni di Merano, Tirolo e Scena		Prov. Aut. Bolzano Aut. Prov. Bozen
Committente/Bauherr		
STA - Südtiroler Transportstrukturen AG / Struttore Trasporto Alto Adige S.p.A. 39100 BOZEN / BOLZANO (BZ) Gebergasse / via dei Conciapelli 60 Telefon: 0471 312888 E-Mail: info@sta.bz.it PEC: sta@pec.bz.it		
		il committente/Der Bauherr
Projekt	Projekt	
Hauptnetz des öffentlichen Verkehrs - elektrische Transportverbindung von MERAN - SCENNA und TIROL	Rete portante dei servizi di trasporto pubblico - Collegamento elettrico di MERANO - SCENNA e TIROLO	
Dokumentensatz	Elenco documenti	
MACHBARKEITSPROJEKT Mär. 2023	PROGETTO di FATTIBILITA' Mär. 2023	
Inhalt	Contenuto	
VARIANTE 12 Allgemeiner Lageplan	1:2.000	VARIANTE 12 Planimetria generale 1:2.000
Studio di Boghetto Andrea via Crodo Rosso, 1 I-38054 Primiero San Martino di Castrozza (TN) tel. 0439 769335 - fax 0439 767014 - cell. 392 94366005 e-mail boghetto@ingmontagna.it p. inv. 02/962439221		
ORDINE DEGLI INGEGNERI DELLA PROV. DI TRENTO dott. ing. ANDREA BOGHETTO ISCRIZIONE ALBO N°1345 Il progettista/Der Projektant		
Capo progetto Projektileiter	Elaboratore Bearbeiter	Controllore Prüfer
A. Boghetto	D. Doff Sotta	A. Boghetto
Approvazione Freigabe	A. Boghetto	
Numero progetto Projektnummer	B23-002	
Data Datum	Elaboratore Bearbeiter	Rev. rev.
02.05.2023	D. Doff Sotta	0
Tipo di modifica Art der Änderung		Codice documento Dokumentkodex
		B23002ALL222
Elenco/Satz		
PFTE 2023		
Allegato/Anlage		
V12.2		